

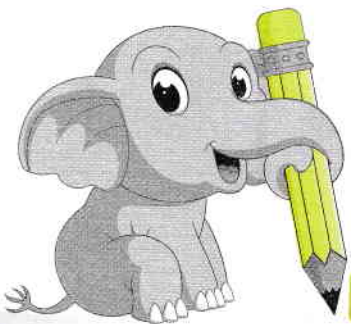


# Fișe de RECAPITULARE și EVALUARE FINALĂ

pentru clasa **I**

caiet interdisciplinar

- comunicare în limba română
- matematică și explorarea mediului
- dezvoltare personală
- arte vizuale și abilități practice



Acest caiet aparține elevului/eleveii:

.....

**Cuprins**

Fișa nr. 1 .....	3
Fișa nr. 2 .....	10
Fișa nr. 3 .....	17
Fișa nr. 4 .....	24
Fișa nr. 5 .....	31
Fișa nr. 6 .....	37
Fișa nr. 7 (evaluare finală) .....	44
Fișa nr. 8 (evaluare finală) .....	46
Răspunsuri .....	48

Fișa nr. 1



COMUNICARE ÎN LIMBA ROMÂNĂ

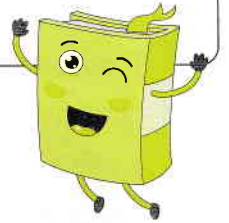
Țeposul

Cu mult timp în urmă, aricii semănau cu șoricelii din zilele noastre.

Treptat însă au început să se schimbe. Corpul lor s-a acoperit cu un număr mare de țepi, care, de fapt, sunt fire de păr modificate.

În caz de primejdie, anumiți mușchi determină ridicarea țepilor. Aceștia înțepenesc într-o poziție amenințătoare, care sperie dușmanii. Apoi, ariciul se ghemuiește și își ascunde capul, devenind un fel de minge cu țepi.

Cu siguranță, nimeni nu vrea să atingă așa ceva!



1 Știu și pot răspunde la întrebări!

Cu ce semănau aricii cu mult timp în urmă?

---



---



---

Ce sunt, de fapt, țepii de pe corpul ariciului?

---



---



---

Ce face ariciul pentru a-și speria dușmanii?

---



---



---

2 Completează enunțurile cu informațiile corecte din textul citit.

Corpul aricilor este acoperit de un număr mare de \_\_\_\_\_.

Țepii ariciului sunt ridicați de anumiți \_\_\_\_\_.

Când este ghemuit, ariciul seamănă cu o \_\_\_\_\_.

3 Vreau să știu mai mult! Ordonează cuvintele pentru a forma propoziții. Astfel, vei afla informații noi despre arici.



animal, este, nocturn, ariciul, un

---



---



---

vizuină, în, ariciul, trăiește

---

---

---

---

insecte, ariciul, broaște, se, șerpi, hrănește, cu, și

---

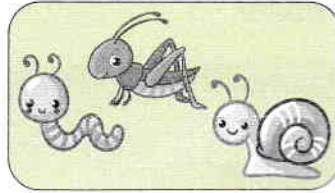
---

---

---



**4** Realizează corespondența între imagini și enunțurile care se potrivesc.



Ariciul se hrănește  
cu insecte și  
animale mici.

Ziua, ariciul  
doarme  
în vizuina sa.

Porcul spinos  
seamănă  
cu un arici.



**5** *E ușor să scrii un bilet!* Ordonează elementele din partea stângă pentru a alcătui un bilet. Transcrie apoi pe spațiul dat.

Vrei să mergem la  
Grădina Zoologică  
să vedem aricii?  
Sună-mă!

Prietenul tău,  
Andrei

Mihai,

---

---

---

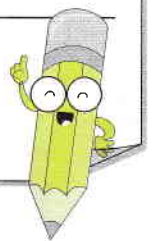
---

---

---

---

---



**6** Încercuiește varianta corectă a cuvintelor.

Țepii ariciului nu *sunt* / *sînt* periculoși pentru *uameni* / *oameni*. *Ei* / *Iei* sunt goi în interior, deci nu conțin vreo substanță *tocsică* / *toxică*.

**7** Găsește cuvinte cu sens asemănător pentru:

primejdie = \_\_\_\_\_ dușman = \_\_\_\_\_

schimbat = \_\_\_\_\_ mâncare = \_\_\_\_\_

ascunde = \_\_\_\_\_ amenințător = \_\_\_\_\_

**8** Citește textul, apoi bifează varianta corectă.

Dacă îți este frică de șerpi, micul arici te poate apăra! El este rezistent la veninul de șarpe, adică nu pățește nimic dacă este mușcat.

Ariciul se teme de vulpe, lup și dihor. Pentru a scăpa de acești prădători, ariciul își folosește țepii, fuge, se cațără sau înoată.

Ariciul te poate apăra de:

- șopârle  
 șerpi

Ariciul este rezistent la:

- veninul de șarpe  
 veninul de păianjen

Ariciul este:

- bun cântăreț  
 bun cățăraător

**9** *Bolul cu bilețele* Completează spațiile libere, alegând bilețelele pe care sunt scrise cuvintele potrivite.

Aricii pot fi și animale de ..... . Ei pot trăi în casă, alături de ....., fără nicio problemă. Aceste creaturi speciale trebuie îngrijite însă cu .....

oameni

atenție

companie

➤ **DESCRIPTORI DE PERFORMANȚĂ**

Item	FOARTE BINE	BINE	SUFICIENT
1.	3 răspunsuri	2 răspunsuri	un răspuns
2.	3 răspunsuri	2 răspunsuri	un răspuns
3.	3 propoziții	2 propoziții	o propoziție
4.	3 corespondențe	2 corespondențe	o corespondență
5.	fără greșeală	cu o omisiune	cu inversarea părților
6.	o greșeală sau fără greșeli	2 greșeli	3 greșeli
7.	fără greșeli sau o greșeală	2 – 3 greșeli	4 – 5 greșeli
8.	3 răspunsuri	2 răspunsuri	un răspuns
9.	3 cuvinte	2 cuvinte	un cuvânt



**AUTOEVALUEAZĂ-TE!**



Foarte Bine



Bine



Suficient



**7** Calculează și scrie în casete numerele corespunzătoare părților corpului.

$30 - 18 = \square \square$



urechi

$62 - 31 = \square \square$



cap

$86 - 24 = \square \square$



trunchi

$78 - 27 = \square \square$

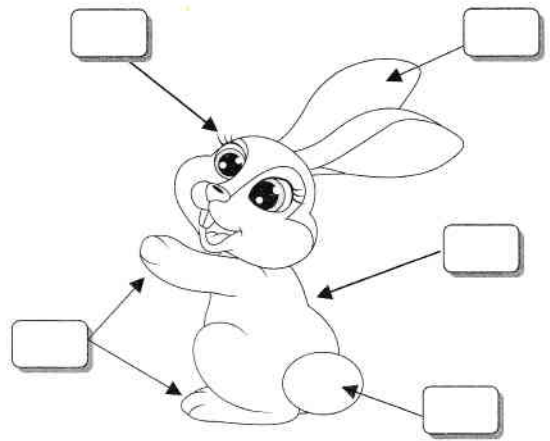


membre

$45 - 21 = \square \square$



coadă



Colorează iepurașul conform indicațiilor:

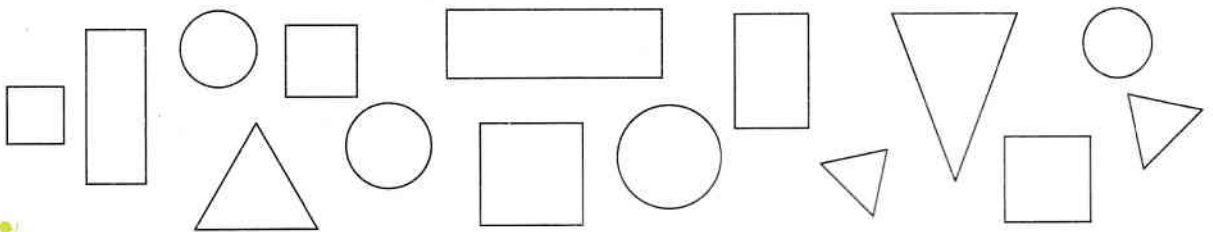
**31** → galben; **62** → maro; **12** → roz;

**51** → albastru; **24** → portocaliu.

**8** Ariciului îi este foame! Ajută-l pe micul țepos să ajungă la ciuperci. Colorează traseul corect, știind că rezultatele operațiilor de pe acesta sunt mai mici decât 5.

$22 - 17 = \square \square$        $25 - 18 = \square \square$   
 $25 - 16 = \square \square$   
 $22 - 19 = \square \square$   
 $23 - 17 = \square \square$        $26 - 17 = \square \square$   
 $21 - 19 = \square \square$   
 $22 - 18 = \square \square$        $21 - 17 = \square \square$

**9** Colorăm și învățăm! Colorează figurile geometrice astfel: pătratele cu roșu, triunghiurile cu galben, dreptunghiurile cu verde și cercurile cu albastru.



**10** Încercuiește doar animalele care sunt reptile, știind că acestea au pielea groasă, solzoasă, se înmulțesc prin ouă și sunt târâtoare.

